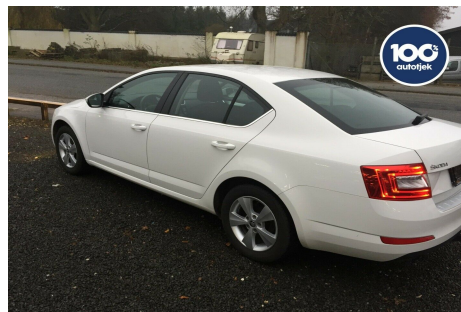


Skoda Octavia · 1,2 · TSi 110 Style



Pris: 159.800,-

Type:	Personvogn
Modelår:	2016
1. indreg:	01/2016
Kilometer:	72.000 km.
Brændstof:	Benzin
Farve:	Hvid
Antal døre:	5



6 gear · 16" alufælg · 2 zone klima · køl i handskerum · fjernb. c.lås · parkeringssensor · fartpilot · infocenter · startspærre · auto. nedbl. bakspejl · udv. temp. måler · regnsensor · sædevarme · højdejust. forsæde · 4x el-ruder · el-spejle m/varme · automatisk start/stop · cd/radio · multifunktionsrat · bluetooth · apple carplay · armlæn · isofix · bagagerumsdækken · splitbagsæde · lygtevasker · tågelygter · automatisk lys · abs · esp · servo · automatisk nødbremsesystem · 1 ejer · ikke ryger · service ok · aftag. træk · VOGNEN ER OMFATTET AF 100% AUTOTJEK I OP TIL 2 ÅR.

Motor	Ydelse	Transmission	Mål	Økonomi
Volume: 1,2	Effekt: 110 HK.	Forhjulstræk	Længde: 466 cm.	Tank: 50 l.
Cylinder: 4	Moment: 175	Gear: Manuel gear	Bredde: 181 cm.	Km/l: 20,4 l.
Antal ventiler: 16	Topfart: 196 ktm/t.		Højde: 146 cm	Ejerafgift:
	0-100 km/t.: 10,30 sek.		Vægt: 1.230 kg.	DKK 660
				Produktionsår:
				-

Finanseringstilbud

Vestergaards Autohandel tilbyder at finansiere denne Skoda Octavia i samarbejde med **AL Finans Lån**. Vil du benytte dette tilbud skal du blot nævne det for forhandleren.

Bilens pris: kr. 159.800. Lånetype: Variabel rente. Løbetid: 96 måneder.

Udbetaling	Lånebeløb	Samlede omk.	Samlet beløb	Debitorrente	ÅOP	Ydelse/pr.mdr.
kr. 63.920 (40%)	kr. 95.880	kr. 18.726	kr. 114.606	2,22%	34,70%	kr. 9.551
kr. 47.940 (30%)	kr. 111.860	kr. 19.245	kr. 131.105	2,22%	30,27%	kr. 10.926
kr. 32.120 (20%)	kr. 127.680	kr. 19.661	kr. 147.341	2,22%	26,89%	kr. 12.279
kr. 63.920 (40%)	kr. 95.880	kr. 20.577	kr. 116.457	2,22%	19,71%	kr. 4.853
kr. 47.940 (30%)	kr. 111.860	kr. 21.278	kr. 133.138	2,22%	17,43%	kr. 5.548
kr. 32.120 (20%)	kr. 127.680	kr. 21.872	kr. 149.552	2,22%	15,67%	kr. 6.232
kr. 63.920 (40%)	kr. 95.880	kr. 22.439	kr. 118.319	2,22%	14,43%	kr. 3.287
kr. 47.940 (30%)	kr. 111.860	kr. 23.321	kr. 135.181	2,22%	12,87%	kr. 3.756
kr. 32.120 (20%)	kr. 127.680	kr. 24.095	kr. 151.775	2,22%	11,65%	kr. 4.217
kr. 63.920 (40%)	kr. 95.880	kr. 24.310	kr. 120.190	2,22%	11,74%	kr. 2.504
kr. 47.940 (30%)	kr. 111.860	kr. 25.375	kr. 137.235	2,22%	10,53%	kr. 2.860
kr. 63.920 (40%)	kr. 95.880	kr. 26.188	kr. 122.068	2,22%	10,10%	kr. 2.035
kr. 32.120 (20%)	kr. 127.680	kr. 26.331	kr. 154.011	2,22%	9,59%	kr. 3.209
kr. 47.940 (30%)	kr. 111.860	kr. 27.442	kr. 139.302	2,22%	9,10%	kr. 2.322
kr. 63.920 (40%)	kr. 95.880	kr. 28.077	kr. 123.957	2,22%	9,00%	kr. 1.722
kr. 32.120 (20%)	kr. 127.680	kr. 28.577	kr. 156.257	2,22%	8,33%	kr. 2.605
kr. 47.940 (30%)	kr. 111.860	kr. 29.516	kr. 141.376	2,22%	8,14%	kr. 1.964
kr. 63.920 (40%)	kr. 95.880	kr. 29.973	kr. 125.853	2,22%	8,21%	kr. 1.499
kr. 32.120 (20%)	kr. 127.680	kr. 30.837	kr. 158.517	2,22%	7,48%	kr. 2.202
kr. 47.940 (30%)	kr. 111.860	kr. 31.603	kr. 143.463	2,22%	7,45%	kr. 1.708
kr. 63.920 (40%)	kr. 95.880	kr. 31.883	kr. 127.763	2,22%	7,61%	kr. 1.331
kr. 32.120 (20%)	kr. 127.680	kr. 33.104	kr. 160.784	2,22%	6,87%	kr. 1.915
kr. 47.940 (30%)	kr. 111.860	kr. 33.694	kr. 145.554	2,22%	6,93%	kr. 1.517
kr. 32.120 (20%)	kr. 127.680	kr. 35.389	kr. 163.069	2,22%	6,40%	kr. 1.699

*Forbehold for indtastnings og beregningsfejl.